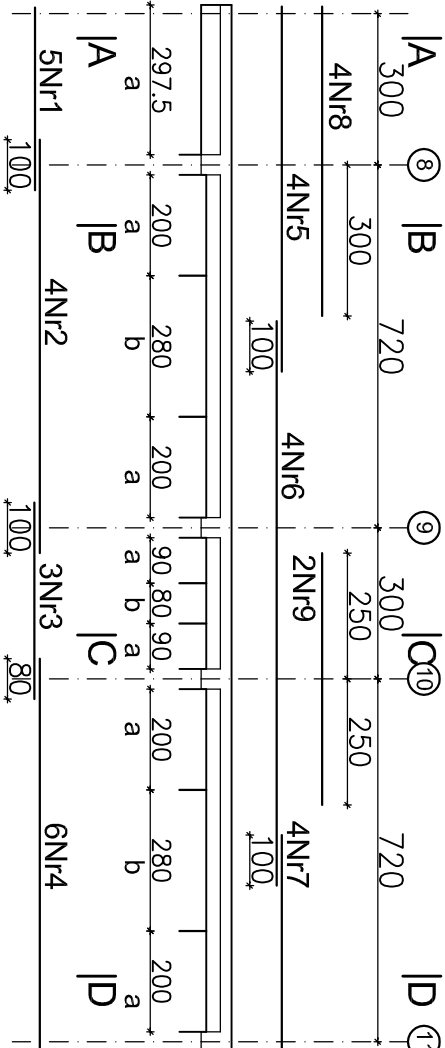


PODCIĄG BLx1.10, poz. +4.80m - szt. 1
PODCIĄG BLx2.10, poz. +8.70m - szt. 1

skala 1:150

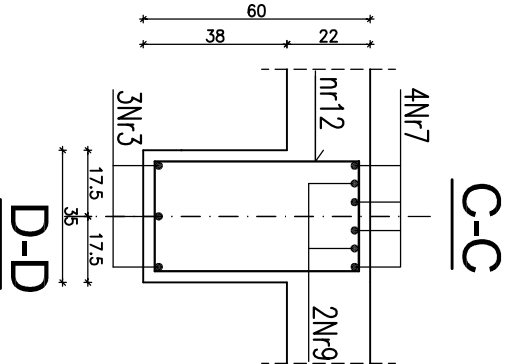
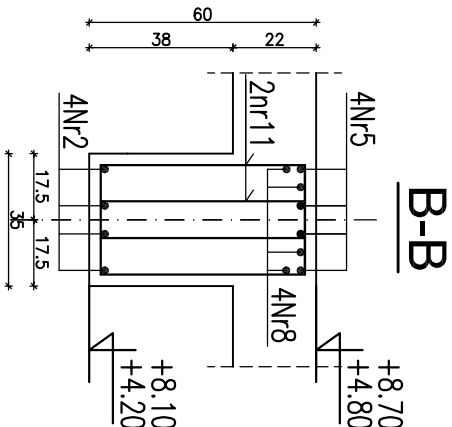
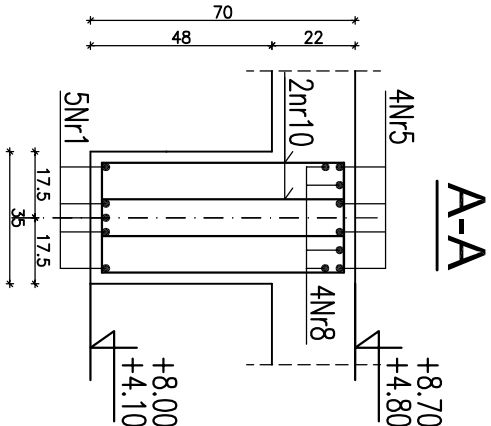


UWAGA

- * strefa "a" – rozstaw strzemion wynosi 15cm
- * strefa "b" – rozstaw strzemion wynosi 30cm

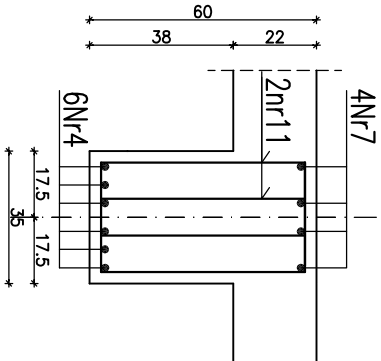
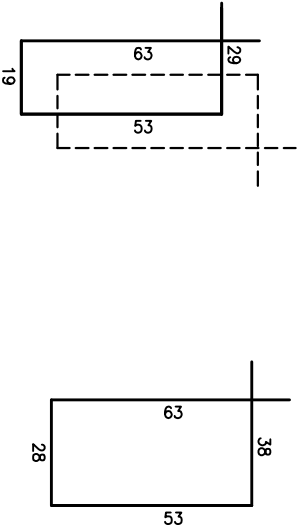
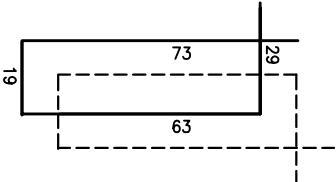
PRZEKROJE

1:20



42nr10 #8 A-IIIIN L=184cm

164nr11 #8 A-IIIIN L=164cm 18nr12 #8 A-IIIIN L=182cm



BETON B30
STAL A-IIIIN Rb-500W
otulina: 3,5cm


UWAGI

- *Niniejszy rysunek należy rozpatrywać łącznie z rysunkiem rozmieszczenia belek żelbetonowych
- * Pozostałe uwagi wg opisu technicznego

ZESTAWIENIE STALI ZBROJENIOWEJ NA JEDNĄ BELKĘ

5Nr1 #25 A-IIIIN L=363cm
4Nr2 #25 A-IIIIN L=820cm
3Nr3 #16 A-IIIIN L=390cm
6Nr4 #20 A-IIIIN L=775cm
4Nr5 #25 A-IIIIN L=724cm
4Nr6 #25 A-IIIIN L=1120cm
4Nr7 #20 A-IIIIN L=467cm
4Nr8 #25 A-IIIIN L=614cm
2Nr9 #20 A-IIIIN L=500cm

Nr preta	Średnica preta	Długość [m]	Ilość [szt.]	Długość ogólna [m]			
				#8	#16	#20	#25
1	25	3.63	5				18.15
2	25	8.20	4				32.80
3	16	3.90	3	11.70			
4	20	7.75	6		46.50		
5	25	7.24	4				28.96
6	25	11.20	4				44.80
7	20	4.67	4			18.68	
8	25	6.14	4				24.56
9	20	5.00	2		10.00		
10	8	1.84	42	77.28			
11	8	1.64	164	268.96			
12	8	1.82	18	32.76			
Razem [m]				379.00	11.70	75.18	149.27
Ciężar jedn.[kg/m]				0.395	1.58	2.47	3.85
Ciężar[kg]				149.71	18.49	185.69	574.69
RAZEM [kg]				928.58			

Niniejszy rysunek stanowi własność Biura Projektowego SEGESTA. Kopiowanie, wykorzystywanie całości lub fragmentów opracowania zabronione (ustawa o prawie autorskim i prawach pokrewnych Dz.U. nr 24 z 1994r.).			
Biuro Projektowe		Inwestor	
 SEGESTA BIURO PROJEKTOWE ul. Wólciewskiego 29/2, 51-627 Wrocław tel. +48 71 348 75 89 fax +48 71 348 26 91 e-mail: pracownia@segesta.pl		STAROSTWO POWIATOWE 65-057 Zielona Góra, ul. Podgórna 5 SZPITAL POWIATOWY W SULECHOWIE ul. Zwycięstwo 1	
PROJEKTANT:	NR UPR. PROJ.	PODPIS	SPRAWDZAJĄCY:
mgr inż. Piotr Ulatowski	412/86/UW		dr inż. Andrzej Ubysz
OPRACOWAŁ:	mgr inż. Michał Pruskiwicz		
Faza	PROJEKT WYKONAWCZY	Branża	KONSTRUKCJA
Tom	Tytuł rys.		
2.2	Podciąg żelbetowy BLx1.10;BLx2.10		
		Nr rys.	Data
		K/W/544	07.2006
			Revizja